

















ผลการใช้จ่ายงบประมาณ ปีงบประมาณ 2565 ของ กษ. (ข้อมูล ณ วันที่ 7 มกราคม 2565)

เอกสารแนบ

หมวดงบประมาณ	ได้รับ	ใช้จ่าย (เบิกจ่าย+PO)				เบิกจ่าย			
	ล้านบาท 	ล้านบาท 	%	เป้า ใช้จ่าย 	สูง/ต่ำ กว่าเป้า 	ล้านบาท 	%	เป้า เบิกจ่าย 	สูง/ต่ำ กว่าเป้า 
 งบประมาณรวม	109,937.57	34,889.34	31.74	31.51	 0.23	19,554.49	17.79	31.63	 - 13.84
 1. รายจ่ายประจำ	34,373.73	8,760.70	25.49	28.88	 -3.39	8,263.49	24.04	35.79	 - 11.75
- งบสำหรับดำเนินการ	10,466.04	2,763.83	26.41	-	-	2,266.62	21.66	-	-
- งบบุคลากร	23,907.68	5,996.87	25.08	-	-	5,996.87	25.08	-	-
 2. รายจ่ายลงทุน	75,563.84	26,128.65	34.58	32.69	 1.89	11,291.00	14.94	14.24	 0.70

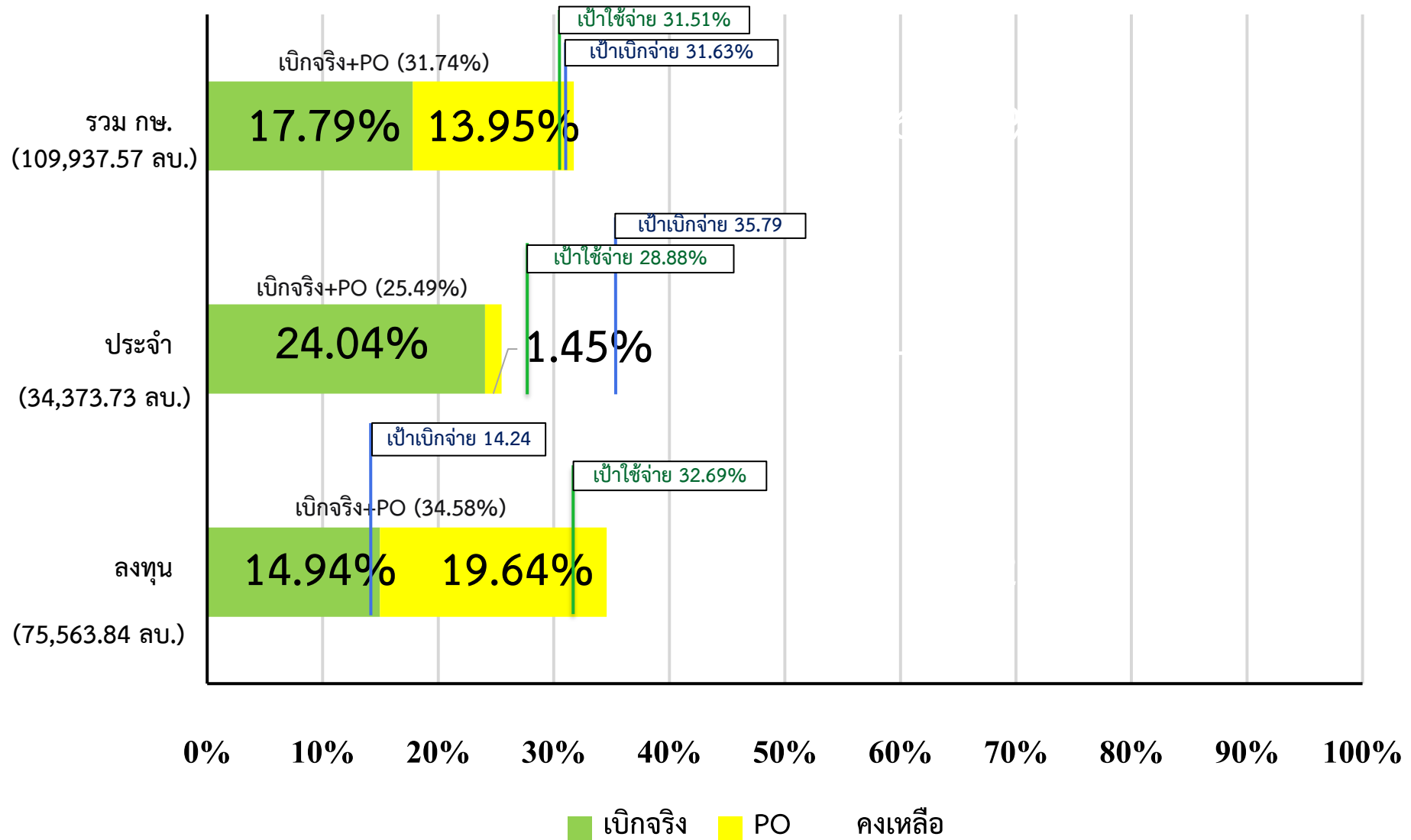
สรุปผลการเบิกจ่ายภาพรวม

ข้อมูลจากกรมบัญชีกลาง ณ วันที่ 7 มกราคม 2565

ทั้งหมดมี 24 หน่วยงานระดับกระทรวง ทั้งประเทศเบิกจ่ายได้ร้อยละ 29.96

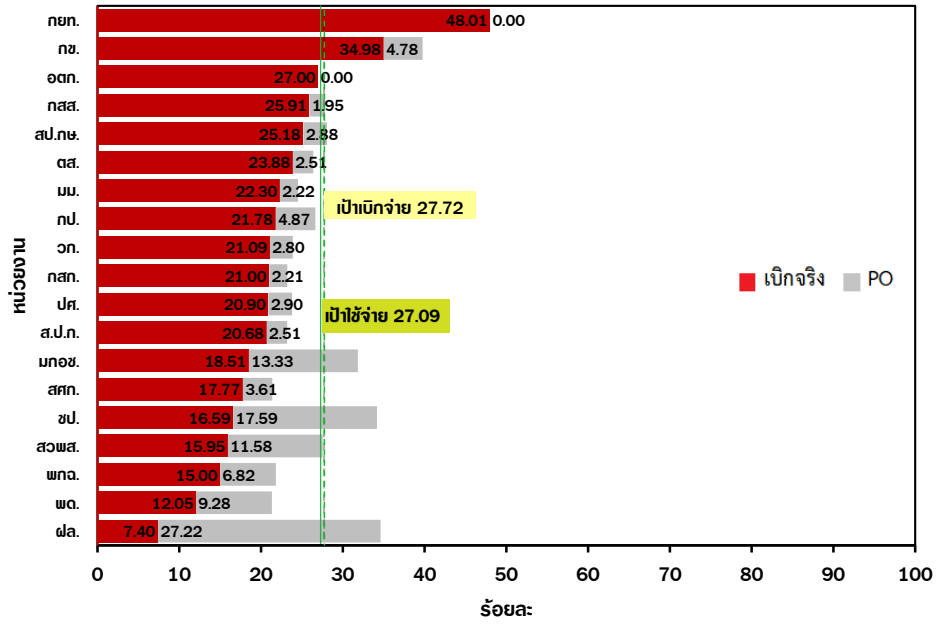
- เปรียบเทียบร้อยละการเบิกจ่ายจากน้อยไปมาก กษ.อยู่ลำดับที่ 4
- เปรียบเทียบร้อยละการเบิกจ่ายจากมากไปน้อย กษ.อยู่ลำดับที่ 21

ผลการใช้จ่ายงบประมาณประจำปี 2565 ของ กษ.
(ณ วันที่ 7 มกราคม 2565)

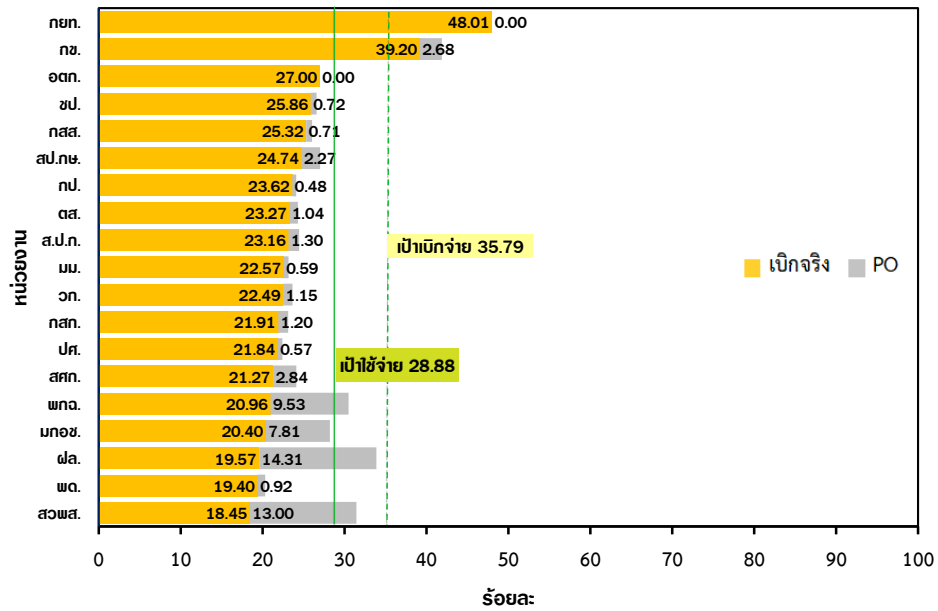


โดย กษ. เบิกจ่ายได้มากเป็นลำดับที่ 21 จากทั้งประเทศมี 24 หน่วยงาน

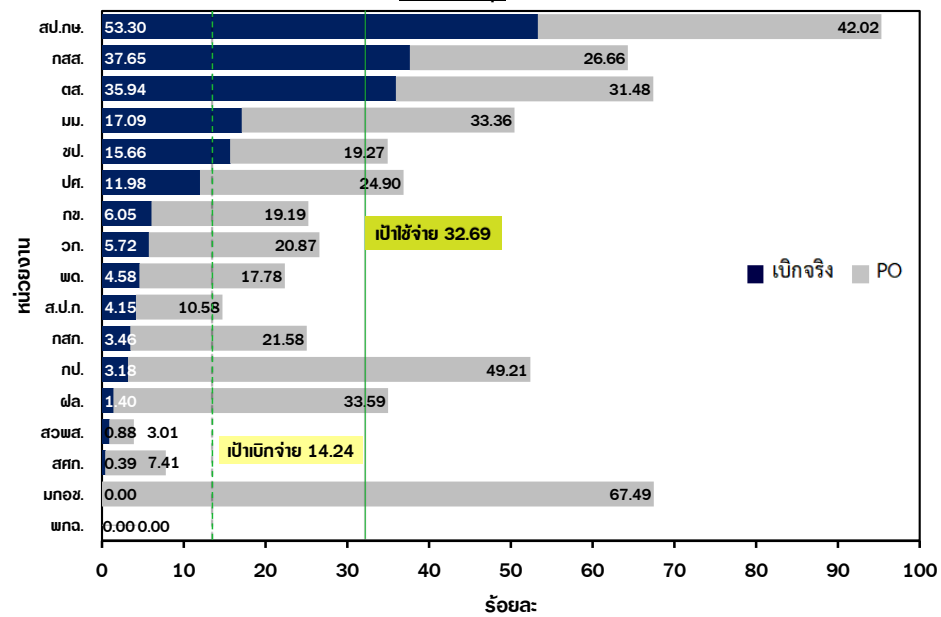
ผลการเบิกจ่ายงบประมาณปี 2565 ในภาพรวม กษ. รายหน่วยงาน ณ วันที่ 7 ม.ค. 65



ผลการเบิกจ่ายงบประมาณปี 2565 รายจ่ายประจำ กษ. รายหน่วยงาน ณ วันที่ 7 ม.ค. 65



ผลการเบิกจ่ายงบประมาณปี 2565 รายจ่ายลงทุน กษ. รายหน่วยงาน ณ วันที่ 7 ม.ค. 65



ผลการเบิกจ่ายของหน่วยงานในสังกัด กษ. (ข้อมูล ณ วันที่ 7 มกราคม 2565)
(เรียงลำดับ % ผลการเบิกจ่ายภาพรวมจากมากไปน้อย)

หน่วย : ล้านบาท

หน่วยงาน	รายจ่ายประจำ												รายจ่ายลงทุน						ภาพรวม								
	รายจ่ายประจำ						งบสำหรับดำเนินการ			งบบุคลากร			รายจ่ายลงทุน						ภาพรวม								
	ได้รับ	ใช้จ่าย (เบิกจ่าย + PO) (เป้า 28.88%)			เบิกจ่าย (เป้า 35.79%)			นอกเหนือจากงบบุคลากร			ได้รับ	ใช้จ่าย (เบิกจ่าย + PO) (เป้า 32.69%)			เบิกจ่าย (เป้า 14.24%)			ได้รับ	ใช้จ่าย (เบิกจ่าย + PO) (เป้า 31.51%)			เบิกจ่าย (เป้า 31.63%)					
		จำนวน	%	สูง/ต่ำกว่าเป้า	จำนวน	%	สูง/ต่ำกว่าเป้า	ได้รับ	เบิกจ่าย	%		ได้รับ	เบิกจ่าย	%	จำนวน	%	สูง/ต่ำกว่าเป้า		จำนวน	%	สูง/ต่ำกว่าเป้า	จำนวน	%	สูง/ต่ำกว่าเป้า			
รวม กษ.	34,373.73	8,760.70	25.49	-3.39	8,263.49	24.04	-11.75	10,466.04	2,266.62	21.66	23,907.68	5,996.87	25.08	75,563.84	26,128.65	34.58	1.89	11,291.00	14.94	0.70	109,937.57	34,889.34	31.74	0.23	19,554.49	17.79	-13.84
ส่วนราชการ	33,821.11	8,578.54	25.36	-3.52	8,138.67	24.06	-11.73	10,067.23	2,183.01	21.68	23,753.88	5,955.66	25.07	75,463.29	26,126.27	34.62	1.93	11,290.46	14.96	0.72	109,284.41	34,704.81	31.76	0.25	19,429.13	17.78	-13.85
1 กษ.	1,778.28	744.75	41.88	13.00	697.11	39.20	3.41	1,085.92	525.44	48.39	692.37	171.67	24.79	259.60	65.52	25.24	-7.45	15.70	6.05	-8.19	2,037.89	810.27	39.76	8.25	712.81	34.98	3.35
2 กสส.	2,468.85	642.72	26.03	-2.85	625.11	25.32	-10.47	714.43	179.03	25.06	1,754.42	446.08	25.43	123.04	79.13	64.31	31.62	46.32	37.65	23.41	2,591.90	721.85	27.85	-3.66	671.43	25.91	-5.72
3 สป.กษ.	1,069.18	288.87	27.02	-1.86	264.57	24.74	-11.05	378.55	74.93	19.79	690.63	189.64	27.46	16.53	15.75	95.32	62.63	8.81	53.30	39.06	1,085.70	304.62	28.06	-3.45	273.38	25.18	-6.45
4 ตส.	1,158.84	281.68	24.31	-4.57	269.68	23.27	-12.52	328.07	61.46	18.73	830.77	208.22	25.06	58.82	39.66	67.42	34.73	21.14	35.94	21.70	1,217.67	321.34	26.39	-5.12	290.82	23.88	-7.75
5 มม.	480.59	111.32	23.16	-5.72	108.49	22.57	-13.22	203.41	39.11	19.22	277.18	69.39	25.03	25.19	12.71	50.45	17.76	4.30	17.09	2.85	505.78	124.03	24.52	-6.99	112.80	22.30	-9.33
6 กป.	3,140.16	756.64	24.10	-4.78	741.68	23.62	-12.17	934.52	182.65	19.54	2,205.64	559.03	25.35	311.27	163.06	52.39	19.70	9.89	3.18	-11.06	3,451.43	919.70	26.65	-4.86	751.57	21.78	-9.85
7 วก.	2,814.97	665.58	23.64	-5.24	633.21	22.49	-13.30	648.79	96.18	14.83	2,166.19	537.03	24.79	257.12	68.37	26.59	-6.10	14.71	5.72	-8.52	3,072.10	733.95	23.89	-7.62	647.93	21.09	-10.54
8 กสท.	4,733.21	1,094.11	23.12	-5.76	1,037.11	21.91	-13.88	1,234.07	156.42	12.68	3,499.15	880.69	25.17	246.12	61.63	25.04	-7.65	8.52	3.46	-10.78	4,979.34	1,155.73	23.21	-8.30	1,045.63	21.00	-10.63
9 ปศ.	4,681.72	1,049.20	22.41	-6.47	1,022.66	21.84	-13.95	1,353.45	189.57	14.01	3,328.28	833.09	25.03	497.59	183.51	36.88	4.19	59.63	11.98	-2.26	5,179.31	1,232.71	23.80	-7.71	1,082.30	20.90	-10.73
10 ส.ป.ก.	1,161.39	284.05	24.46	-4.42	268.94	23.16	-12.63	405.56	74.33	18.33	755.83	194.62	25.75	173.78	25.60	14.73	-17.96	7.22	4.15	-10.09	1,335.17	309.65	23.19	-8.32	276.16	20.68	-10.95
11 มกอช.	202.80	57.21	28.21	-0.67	41.37	20.40	-15.39	107.72	17.03	15.81	95.08	24.33	25.59	20.67	13.95	67.49	34.80	0.00	0.00	-14.24	223.47	71.16	31.84	0.33	41.37	18.51	-13.12
12 สทก.	500.94	120.78	24.11	-4.77	106.56	21.27	-14.52	171.11	24.06	14.06	329.83	82.51	25.02	100.95	7.88	7.80	-24.89	0.39	0.39	-13.85	601.89	128.66	21.38	-10.13	106.96	17.77	-13.86
13 ขป.	7,007.81	1,863.21	26.59	-2.29	1,812.42	25.86	-9.93	1,168.35	387.10	33.13	5,839.46	1,425.32	24.41	70,135.62	24,504.19	34.94	2.25	10,986.37	15.66	1.42	77,143.43	26,367.40	34.18	2.67	12,798.79	16.59	-15.04
14 พต.	1,990.78	404.44	20.32	-8.56	386.15	19.40	-16.39	921.14	110.00	11.94	1,069.64	276.15	25.82	1,957.74	437.76	22.36	-10.33	89.58	4.58	-9.66	3,948.52	842.20	21.33	-10.18	475.72	12.05	-19.58
15 ฝล.	631.58	213.98	33.88	5.00	123.61	19.57	-16.22	412.15	65.70	15.94	219.43	57.91	26.39	1,279.24	447.56	34.99	2.30	17.87	1.40	-12.84	1,910.82	661.55	34.62	3.11	141.48	7.40	-24.23
องค์การมหาชน	467.66	146.09	31.24	2.36	88.76	18.98	-16.81	330.74	51.92	15.70	136.92	36.84	26.91	100.55	2.38	2.36	-30.33	0.54	0.53	-13.71	568.21	148.47	26.13	-5.38	89.30	15.72	-15.91
1 สวทส.	368.26	115.79	31.44	2.56	67.93	18.45	-17.34	271.55	40.79	15.02	96.72	27.14	28.06	61.03	2.38	3.89	-28.80	0.54	0.88	-13.36	429.29	118.16	27.53	-3.98	68.46	15.95	-15.68
2 พกฉ.	99.40	30.30	30.49	1.61	20.83	20.96	-14.83	59.20	11.12	18.79	40.20	9.71	24.15	39.52	0.00	0.00	-32.69	0.00	0.00	-14.24	138.92	30.30	21.81	-9.70	20.83	15.00	-16.63
รัฐวิสาหกิจ	84.95	36.06	42.45	13.57	36.06	42.45	6.66	68.07	31.70	46.57	16.88	4.37	25.86	0.00	0.00	0.00	-32.69	0.00	0.00	-14.24	84.95	36.06	42.45	10.94	36.06	42.45	10.82
1 กยท.	62.49	30.00	48.01	19.13	30.00	48.01	12.22	62.49	30.00	48.01	0.00	0.00	0.00	0.00	0.00	0.00	-32.69	0.00	0.00	-14.24	62.49	30.00	48.01	16.50	30.00	48.01	16.38
2 อตท.	22.46	6.06	27.00	-1.88	6.06	27.00	-8.79	5.57	1.70	30.44	16.88	4.37	25.86	0.00	0.00	0.00	-32.69	0.00	0.00	-14.24	22.46	6.06	27.00	-4.51	6.06	27.00	-4.63

หมายเหตุ : หน่วยงานต่างๆ รายงานผลการเบิกจ่ายให้ สทก. ณ วันที่ 7 มกราคม 2565 ตัดยอดภายในเวลา 14.00 น.

ผลการเบิกจ่ายเงินงบประมาณประจำปี 2565 ตั้งแต่ต้นปีงบประมาณ จนถึงวันที่ 7 มกราคม 2565

จำแนกตามกระทรวง เรียงลำดับผลการเบิกจ่ายจากน้อยไปมาก

หน่วย : ล้านบาท

ลำดับที่	กระทรวง	รายจ่ายประจำ					รายจ่ายลงทุน					รวม					ลำดับที่ (มาก ไปน้อย)
		วงเงิน งบประมาณ หลังโอน เปลี่ยนแปลง	งวด	PO+สำรองเงิน มีหนี้	เบิกจ่าย	% เบิกจ่ายต่อ งบประมาณ หลังโอน เปลี่ยนแปลง	วงเงิน งบประมาณ หลังโอน เปลี่ยนแปลง	งวด	PO+สำรอง เงินมีหนี้	เบิกจ่าย	% เบิกจ่ายต่อ งบประมาณ หลังโอน เปลี่ยนแปลง	วงเงินงบประมาณ หลังโอนเปลี่ยนแปลง	งวด	PO+สำรองเงิน มีหนี้	เบิกจ่าย	% เบิกจ่ายต่อ งบประมาณ หลังโอน เปลี่ยนแปลง	
1	กระทรวงคมนาคม	11,578.43	5,743.34	235.57	2,741.36	23.68	161,585.87	161,557.87	59,774.61	19,328.06	11.96	173,164.30	167,301.21	60,010.18	22,069.42	12.74	24
2	กระทรวงพลังงาน	2,016.97	1,293.09	45.23	265.45	13.16	690.48	690.48	97.19	132.66	19.21	2,707.45	1,983.57	142.43	398.11	14.70	23
3	กระทรวงทรัพยากรธรรมชาติและสิ่งแวดล้อม	15,712.31	7,906.19	239.40	3,706.43	23.59	12,399.04	12,253.94	5,874.00	1,148.85	9.27	28,111.34	20,160.13	6,113.40	4,855.28	17.27	22
4	กระทรวงเกษตรและสหกรณ์	34,403.90	17,657.52	436.09	8,345.34	24.26	75,448.72	75,043.02	15,068.95	11,622.04	15.40	109,852.62	92,700.55	15,505.03	19,967.37	18.18	21
5	กระทรวงวัฒนธรรม	4,812.07	2,375.54	242.37	1,052.06	21.86	2,181.47	2,177.37	400.65	252.03	11.55	6,993.54	4,552.91	643.02	1,304.09	18.65	20
6	กระทรวงอุตสาหกรรม	3,500.13	1,923.67	357.80	658.54	18.81	840.93	840.93	279.20	202.46	24.08	4,341.06	2,764.60	637.01	861.00	19.83	19
7	กระทรวงกลาโหม	150,862.90	75,600.66	2,687.65	32,959.93	21.85	49,074.33	45,468.30	6,289.39	8,460.36	17.24	199,937.23	121,068.96	8,977.04	41,420.29	20.72	18
8	ส่วนราชการไม่สังกัดสำนักนายกรัฐมนตรี กระทรวง	104,794.47	52,393.00	1,492.07	25,318.15	24.16	17,830.23	17,830.23	4,728.21	767.55	4.30	122,624.70	70,223.24	6,220.27	26,085.70	21.27	17
9	กระทรวงการท่องเที่ยวและกีฬา	4,028.39	2,009.30	101.09	932.79	23.16	1,064.47	1,064.47	212.88	196.23	18.43	5,092.86	3,073.77	313.96	1,129.02	22.17	16
10	กระทรวงยุติธรรม	21,226.40	10,609.45	423.69	5,307.80	25.01	2,967.97	2,801.90	743.29	414.84	13.98	24,194.37	13,411.35	1,166.99	5,722.64	23.65	15
11	กระทรวงสาธารณสุข	136,897.46	67,963.10	295.54	34,434.54	25.15	16,941.20	16,934.39	8,643.49	2,610.26	15.41	153,838.66	84,897.49	8,939.03	37,044.80	24.08	14
12	กระทรวงศึกษาธิการ	315,597.81	156,815.19	219.16	79,028.25	25.04	14,828.78	14,785.12	4,348.47	1,048.65	7.07	330,426.59	171,600.31	4,567.63	80,076.89	24.23	13
13	กระทรวงดิจิทัลเพื่อเศรษฐกิจและสังคม	4,191.68	2,107.46	252.36	838.60	20.01	2,633.52	2,331.62	116.17	852.14	32.36	6,825.20	4,439.07	368.54	1,690.74	24.77	12
14	กระทรวงพาณิชย์	5,278.95	3,277.47	373.70	1,530.16	28.99	1,066.12	1,066.12	68.01	181.03	16.98	6,345.07	4,343.59	441.71	1,711.18	26.97	11
15	กระทรวงการต่างประเทศ	7,102.31	4,199.09	88.41	2,181.20	30.71	304.19	304.19	0.12	58.32	19.17	7,406.50	4,503.28	88.53	2,239.52	30.24	10
16	กระทรวงการพัฒนาสังคมและความมั่นคงของมนุษย์	23,181.75	11,694.90	61.62	7,235.71	31.21	1,443.19	1,443.19	34.41	473.99	32.84	24,624.94	13,138.09	96.03	7,709.70	31.31	9
17	สำนักนายกรัฐมนตรี	23,141.43	11,981.25	990.68	6,861.28	29.65	10,600.63	10,385.45	985.32	3,874.93	36.55	33,742.06	22,366.71	1,976.00	10,736.21	31.82	8
18	กระทรวงมหาดไทย	239,579.25	119,930.70	585.04	93,741.21	39.13	75,933.84	75,733.84	16,407.73	7,038.88	9.27	315,513.09	195,664.54	16,992.77	100,780.09	31.94	7
19	หน่วยงานของรัฐสภา	5,977.86	2,960.00	62.41	1,343.94	22.48	2,110.48	2,110.48	292.34	1,272.30	60.28	8,088.34	5,070.48	354.75	2,616.24	32.35	6
20	กระทรวงการอุดมศึกษา วิทยาศาสตร์ วิจัย และนวัตกรรม	93,110.94	46,863.25	80.79	36,261.00	38.94	30,335.66	29,098.53	2,130.99	19,377.50	63.88	123,446.60	75,961.78	2,211.78	55,638.49	45.07	5
21	กระทรวงแรงงาน	49,354.23	24,701.83	66.17	23,383.18	47.38	347.66	347.66	22.96	22.37	6.43	49,701.89	25,049.49	89.13	23,405.55	47.09	4
22	หน่วยงานอิสระของรัฐ	16,015.84	7,975.57	-	7,508.24	46.88	2,443.14	1,859.87	-	1,517.00	62.09	18,458.97	9,835.44	-	9,025.24	48.89	3
23	กระทรวงการคลัง	265,865.25	164,529.50	697.04	142,236.38	53.50	7,737.58	7,608.10	893.18	3,786.43	48.94	273,602.82	172,137.60	1,590.22	146,022.81	53.37	2
24	หน่วยงานของศาล	21,634.83	11,891.12	-	11,567.30	53.47	1,305.98	1,288.18	-	790.66	60.54	22,940.81	13,179.30	-	12,357.96	53.87	1
	รวม	1,559,865.54	814,402.20	10,033.90	529,438.84	33.94	492,115.48	485,025.25	127,411.56	85,429.51	17.36	2,051,981.02	1,299,427.45	137,445.46	614,868.35	29.96	

หมายเหตุ : 1. ข้อมูลเบื้องต้น

2. แผนการใช้จ่ายเป็นแผนสะสมตั้งแต่ต้นปีงบประมาณจนถึง วันที่ 7 มกราคม 2565

ที่มา : ระบบการบริหารการเงินการคลังภาครัฐแบบอิเล็กทรอนิกส์ (GFMIS)

รวบรวม : กรมบัญชีกลาง

ข้อมูล ณ วันที่ 7 มกราคม 2565